

Nota : des modifications sont susceptibles d'être apportées à ce plan, en fonction des nécessités techniques de la réalisation, tant en ce qui concerne les dimensions libres que l'équipement. Les surfaces indiquées sont approximatives. Les retombées, soffites, faux-plafond ne sont pas tous représentés. Les équipements ménagers indiquent la position du passage des fluides, mais ne sont pas fournis.

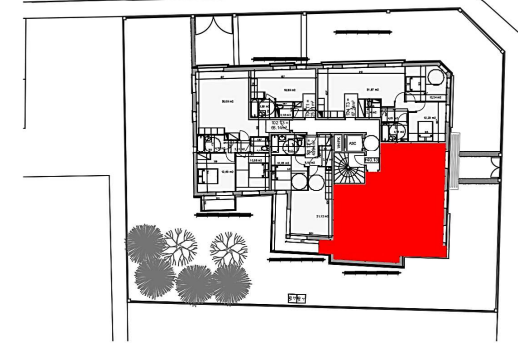


Ouvrage :
42 Avenue des Perdrix
94100 St-Maur des Fossés

Novembre 2018



Construction de 12 logements



105 T4

Etage 1

Séjour : 29.98m²
Ch1 : 11.36m²
Ch2 : 15.09 m²
Entrée : 5.64m²
Sdb : 4.52m²
WC : 2.10m²

86.32m²

Balcons : 6.21m²

Prix de vente :

Date :

...../...../.....

...../...../.....

Signature :

Maître d'ouvrage :
Sei Les Perdrix
10avenue de l'alma
94 210 La Varenne
St Hilaire

