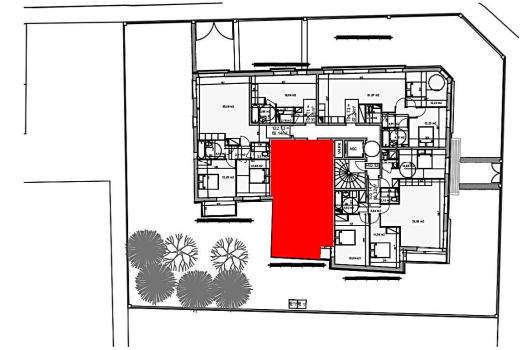


Construction de 12 logements



101 T2 Etage 1

Séjour : 21.12m²
 Ch1 : 10.63m²
 Entrée : 5.10m²
 Sdb : 5.81m²
 Celler : 2.38m²

45.04m²

Balcon : 10.94m²

Prix de vente :	Date :
...../...../.....

Nota : des modifications sont susceptibles d'être apportées à ce plan, en fonction des nécessités techniques de la réalisation , tant en ce qui concerne les dimensions libres que l'équipement. Les surfaces indiquées sont approximatives. Les retombées, soffites, faux-plafond ne sont pas tous représentés. Les équipements ménagers indiquent la position du passage des fluides, mais ne sont pas fournis.

Ouvrage :
 42 Avenue des Perdrix
 94100 St-Maur des Fossés

Novembre 2018

Signature :

Maître d'ouvrage :
Sei Les Perdrix
 10 avenue de l'alma
 94 210 La Varenne
 St Hilaire